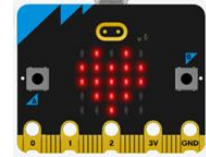


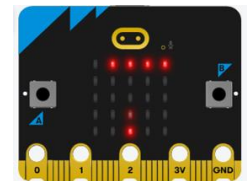
SPACE INVADERS

- 1- Secouer le microbit, un cœur s'affiche pour le commencement du jeu.



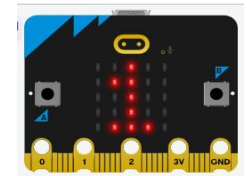
- 2- Le point lumineux situé au milieu en bas au début de la partie représente le vaisseau spatial (le joueur), il se déplace de gauches à droite à l'aides des boutons respectifs, A : pour la gauche, et B : pour la droite. Des « barrières » invisible ont été créés sur les bordures pour que le joueur ne puisse pas faire un tour complet en arrivant, par la gauche, une fois tout à droite et inversement.

- 3- Pour les tirs, leur intensité lumineuse est plus basse et les tirs se font par le gold logo OU le bouton derrière le microbit relié au gold logo.



- 4- Les ennemis sont représentés sur la plus haute ligne. Le tir part du joueur jusqu'à l'ennemi dans la même lignée. Un tir effacera l'ennemi touché. Pour les prochains niveaux, la vitesse des ennemis accélère.

- 5- A partir du moment où le joueur tue 25 ennemis, il atteint le niveau supérieur et la vitesse augmentera.



- 6- La partie se finit lorsque le joueur meurt, c'est-à-dire au moment où les ennemis touchent le joueur, une animation de fin, un « END » ainsi que le niveau et le score (nombre d'ennemis tués durant le niveau) apparait. Le jeu recommence.