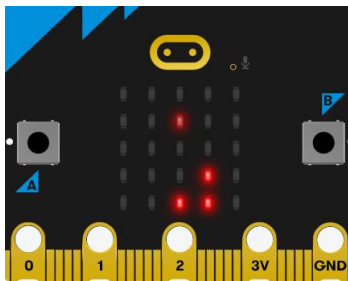


MODE D'EMPLOI DU MICROSNAKE

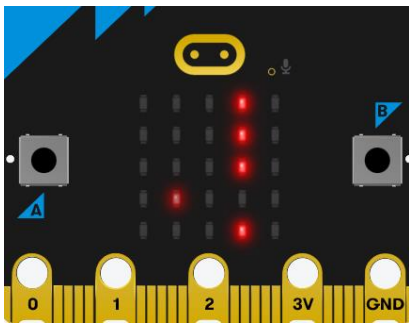


1. QUEL EST LE BUT DU JEU ?



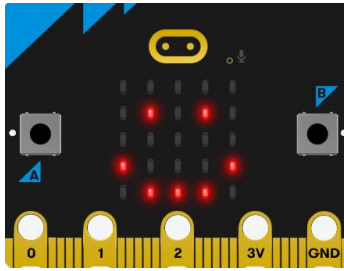
- MicroSnake tire sa façon de jouer du très célèbre jeu-vidéo « snake ». En effet, l'objectif est de déplacer un serpent sur une carte et de manger des petits blocs qui représente des fruits et qui rallonge le serpent une fois avalé. Un bloc apparaît à la fois et réapparaît ailleurs aléatoirement une fois mangé.

2. COMMENT FONCTIONNE LE JEU ?



- Il y a plusieurs modes de jeu, un où le serpent ne peut pas traverser les murs et un autre où cela est possible.
- Dans le mode « traversé », lorsque le serpent touche une bordure de la carte, celui-ci réapparaît à l'opposé.
- Dans le mode « blocage », lorsque le serpent touche une bordure, le jeu s'arrête et affiche « Game Over »
- Votre score augmente à chaque fois que le serpent mange un fruit. Et il faut atteindre un score de 15 si vous voulez gagner et voir apparaître le message « You Win ».
- Lorsque le serpent touche une autre partie de son corps la partie s'arrête et un message apparaît « Game Over » suivi de votre score
- Ne vous en faites pas le fruit n'apparaîtra jamais dans le corps du serpent.

3. COMMENT JOUER ?



- Pour jouer au jeu « MicroSnake », il faut tout d'abord lancer la partie. Pour cela rien de plus simple que d'appuyer une seule fois sur le logo pin situé en haut de la carte microbit.
- Une fois le jeu lancé, il vous faut maintenant choisir entre le mode « traversé » et le mode « blocage ». Pour cela, il vous suffit d'appuyer sur A pour « traversé » et B pour « Blocage ». Mais attention, il faut attendre la fin du défilement pour que le jeu se lance.
- Il ne vous manque plus qu'à pouvoir déplacer le serpent. Pour se faire, vous devez utiliser les boutons A et B.

Le bouton A permet de tourner de 90° à gauche et le bouton B de 90° à droite. Avec ces deux boutons, il vous est maintenant possible de tourner dans toutes les directions.

- Et si par malheur vous perdez une partie, appuyé sur le petit bouton situé derrière la carte microbit vous permettra de relancer la partie.